

# MONTHLY MEMBERSHIP PROGRESS REPORT

LOCAL BRAZIL

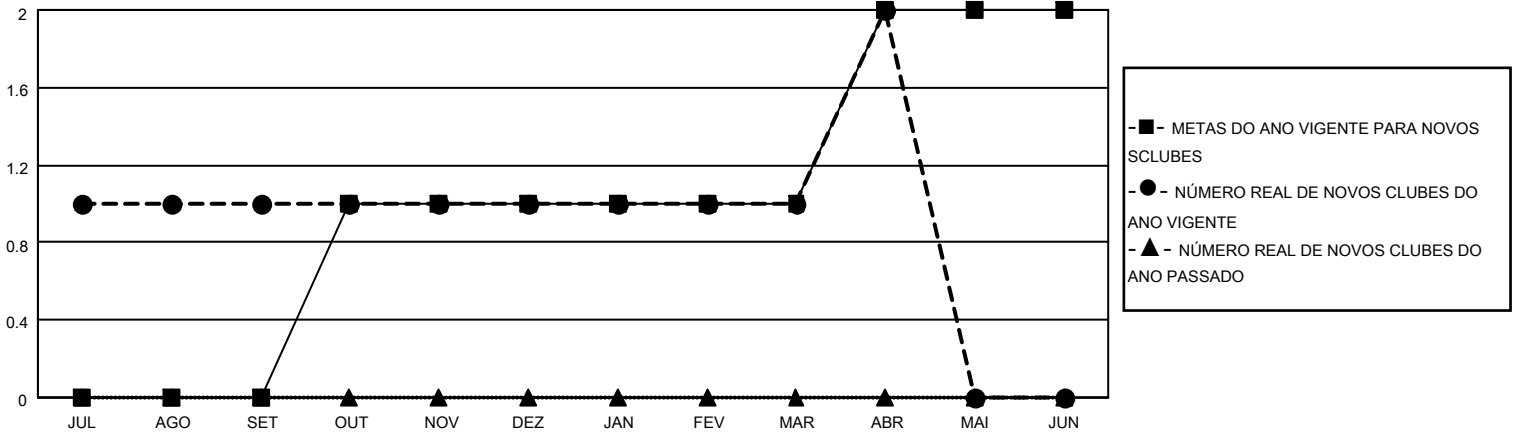
District LA 5

Results as of: 4/30/2023

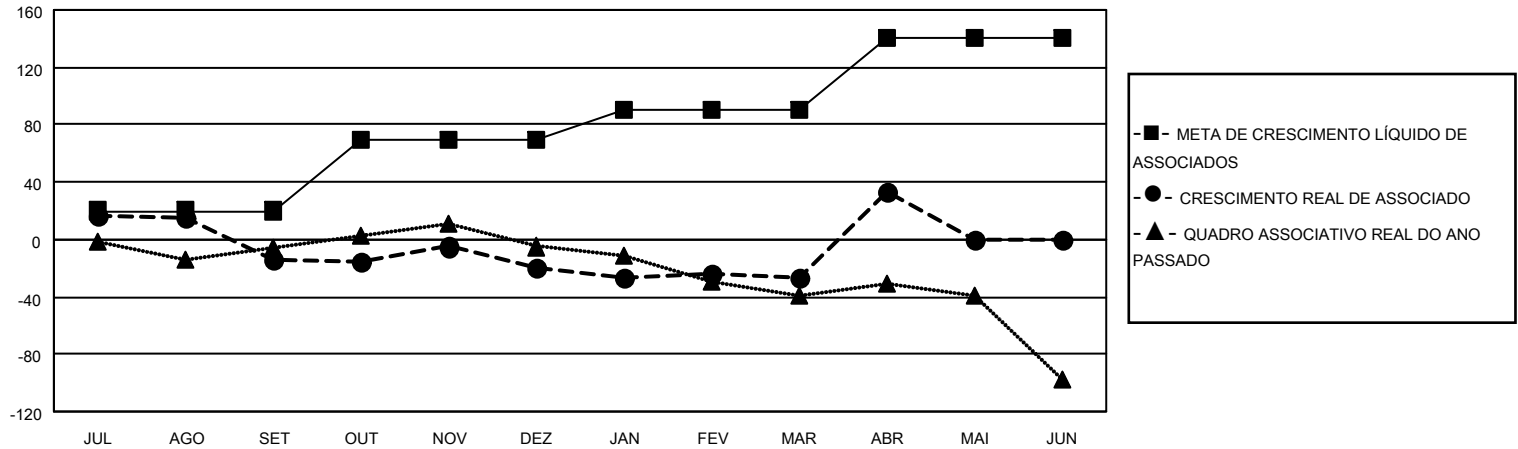
Clubes			
RESULTADOS PARA 2022-2023			
TRIMESTRE	META DE NOVOS CLUBES	NOVOS CLUBES	CLUBES BAIXADO
JUL/AGO/SET	0	1	1
OUT/NOV/DEZ	1	0	2
JAN/FEV/MAR	0	0	0
ABR/MAI/JUN	1	1	0

Sócios			
RESULTADOS PARA 2022-2023			
TRIMESTRE	META DE CRESCIMENTO LÍQUIDO DE ASSOCIADOS	CRESCIMENTO REAL DE ASSOCIADO	BAIXA REAL DE ASSOCIADOS (incluindo transferências)
JUL/AGO/SET	20	50	64
OUT/NOV/DEZ	50	56	61
JAN/FEV/MAR	20	47	29
ABR/MAI/JUN	50	68	6

CUMULATIVO DO NÚMERO REAL E METAS DE NOVOS CLUBES



CUMULATIVO DO NÚMERO REAL E METAS DE SÓCIOS



CLUBES BAIXADOS: 3	26 CLUBS OF 47 ADICIONADO 1 OU MAIS NOVOS SÓCIOS	<u>DISTRIBUIÇÃO POR SEXO</u>	
<u>SÓCIOS BAIXADOS</u>		MASCULINO	748 (49.97%)
FALECIDO	11	FEMININO	749 (50.03%)
CLUBES CANCELADOS	42	NON BINARY	0 (0.00%)
OUTRO	107	PREFER NOT TO ANSWER	0 (0.00%)
TOTAL	160	TOTAL DE ASSOCIADOS EM UNIDADES FAMILIARES	831
	<a href="#">CLIQUE AQUI PARA OS DADOS CUMULATIVOS DO QUADRO ASSOCIATIVO</a>	ASSOCIADOS FAMILIARES PAGANDO A METADE DAS QUOTAS	447